

# CENT2

## CENTRALE ÉLECTRIQUE & ORGANES HTA POUR LA COGÉNÉRATION

### MODULE 1 (1 JOUR) COMPRENDRE LA CENTRALE ÉLECTRIQUE

#### GÉNÉRALITÉS

- ▶ Puissances en régime triphasé
- ▶ Éléments constitutifs du réseau

#### L'ALTERNATEUR ET SON ENVIRONNEMENT IMMÉDIAT

- ▶ Constitution d'un alternateur
- ▶ Excitation et ses différentes technologies
- ▶ Régulation de tension
- ▶ Régulation de vitesse
- ▶ Conséquences d'un faux-couplage
- ▶ Conditions de couplage, synchrocheck et du synchrocoupleur

#### LES ORGANES HTA

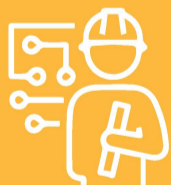
- ▶ Transformateur élévateur
- ▶ Cellules HTA
- ▶ Générateur homopolaire
- ▶ Filtre actif

#### LES PROTECTIONS DE LA CENTRALE

- ▶ La protection de découplage, utilité et principes
- ▶ La protection alternateur
- ▶ Comment réagir en cas de défaut ?

#### MOYENS TECHNIQUES

Présentation Powerpoint  
Plate-forme technique dédiée



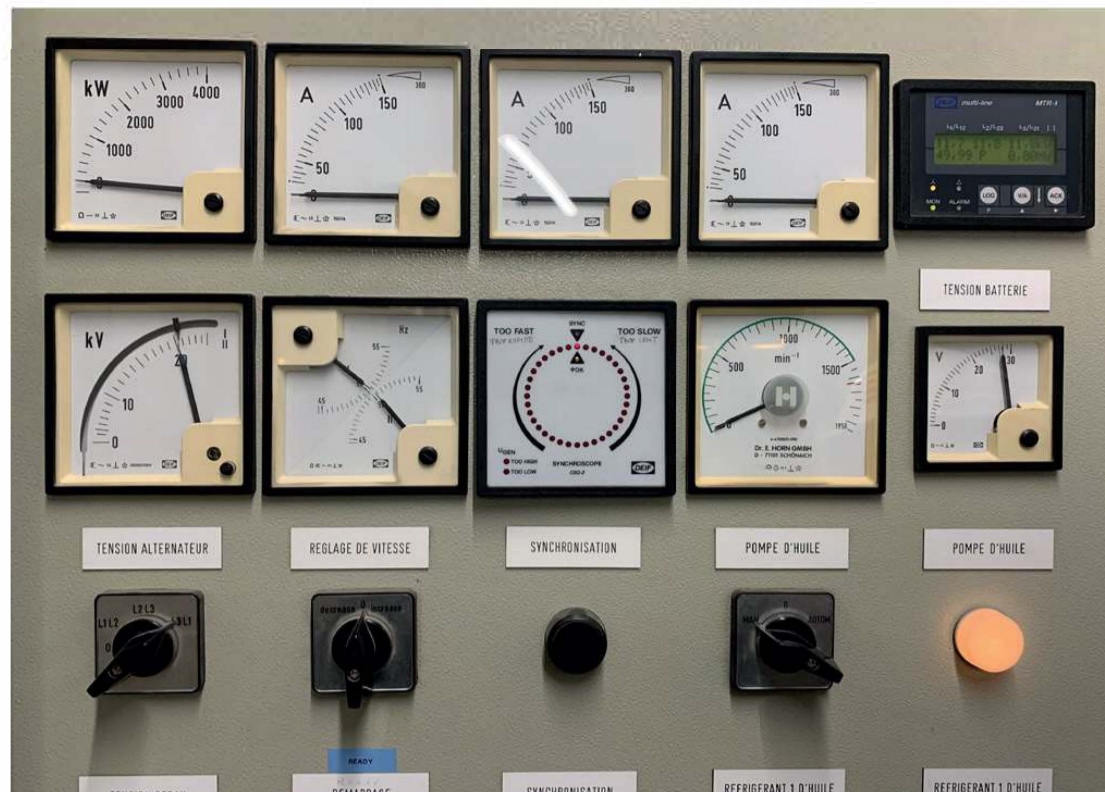
#### MÉTHODES PÉDAGOGIQUES

Explications techniques  
Manipulations en plateforme  
50% Pratique / 50% Théorique



#### MODALITÉS D'ÉVALUATION

Évaluation en continu par QCM  
Validation des manipulations en plateforme  
Délivrance d'une attestation de formation



### MODULE 2 (1 JOUR) (OPTIONNEL, SUR SITE)

#### IDENTIFICATION DES ORGANES

- ▶ Identifier les équipements vus en formation

#### DOCUMENTS DE DEPANNAGE

- ▶ Valider la présence de tous les documents de dépannage et d'exploitation (schémas, procédures), et savoir les utiliser

#### MANŒUVRE ET EXPLOITATION

- ▶ Manœuvrer des cellules HTA (pendant un arrêt par exemple)
- ▶ Acquitter des défauts sur les relais de protection
- ▶ Identifier un déclenchement dû à EDF

#### PUBLIC VISÉ

Techniciens, ingénieurs et responsable de maintenance



#### PRÉREQUIS

Connaissances de base en électricité industrielle



#### MODALITÉS

Durée : 1 à 2 jours (7 à 14 heures)

Lieu : MK School

Nombre de stagiaires : 2 à 6

Logistique : Accueil café et repas compris

Tarif : Nous consulter



Taux d'obtention 100 %

Infos : +33 (0)3 52 62 04 00 // [contact@mk-school.fr](mailto:contact@mk-school.fr)  
&  
Pour les personnes en situation de handicap (PSH) :  
+33(0)6 38 20 49 16